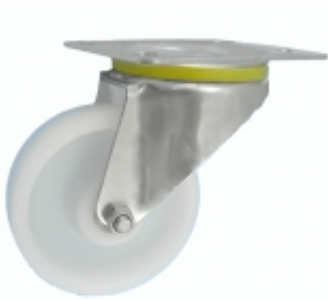


Link do produktu: <https://marlonstal.fc4.pl/kolo-tworzywowe-poliamidowe-fi-100-skretne-p-318.html>

Koło tworzywowe - poliamidowe fi 100 - skretne

Cena brutto	35,10 zł
Cena netto	28,54 zł
Dostępność	Dostępny
Numer katalogowy	12B
Średnica	100 mm
Nośność	100 kg
Łożysko	wałeczkowe
Nr łożyska	L-34
Szerokość bieżni	30 mm
Waga	0,73 kg
Rozstaw otworów	50-60x80
Średnica otworu	fi 10
Rozmiar płytki mocującej	88x106
Wysokość całkowita	127 mm
Oś obrotu	91 mm

Opis produktu

Parametry:

- wysokość zestawu - 127 mm
- przesunięcie osi - 91 mm
- nośność - 100 kg
- rozstaw otworów mocujących - 50-60 mm x 80 mm
- rozmiar płytki mocującej - 88 mm x 106 mm
- waga zestawu kołowego - 0,73 kg
- łożysko wałeczkowe
- koło wysokiej jakości, polskiego producenta

Koła i kółka tworzywowe wykonane są wtryskowo z poliamidu PA 6. Poliamid naturalny PA 6 to odmiana poliamidu do wytwarzania metodą wtrysku wyrobów o wysokich wymaganiach wytrzymałościowych. Jest szczególnie przydatny do produkcji wyrobów przeznaczonych do kontaktu z żywnością (posiada atest Państwowego Zakładu Higieny). Korpus koła poliamidowego jest jednolity. Koła występują w kolorze naturalnym (białym) lub czarnym. Koła i kółka poliamidowe występują z łożyskiem wałeczkowym (zabezpieczone smarem), kulkowym (rozmiar łożyska dostosowany do średnicy koła) oraz ślizgowym. Łożysko koła osadzone jest w pianie tworzywowej. Koła i kółka tworzywowe wykonane z poliamidu PA 6 charakteryzuje się wysoką odpornością na uderzenia, ścieranie i zarysowania. Koła i kółka tworzywowe posiadają niski współczynnik tarcia, a także wysoką odporność cieplną, dopuszczalna temperatura pracy ciągłej to przedział od -20 do +80°C. Obudowa wykonana jest ze stalowych elementów tłoczonych. Koło występujące w tej obudowie osadzone jest na tulejce, montowane jest z kielichem obudowy za pomocą śruby i nakrętki. Obudowa koła, kółka jest łożyskowana podwójnym rzędem kulek w głowicy skretnej. Poszczególne części są ruchowo znitowane w jedną całość. Uszczelniacz tworzywowy zabezpiecza kulki łożyska wypełnione długotrwałym smarem. Płytki mocująca obudowy koła, kółka ułatwia oraz zapewnia solidny i pewny montaż.